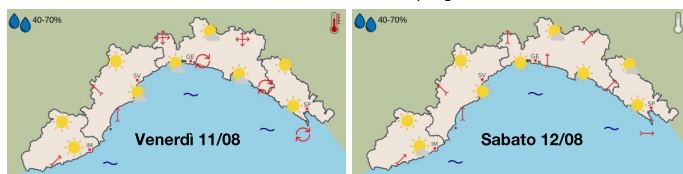


BOLLETTINO VITE n° 22 del 10/08/2023 - LA SPEZIA

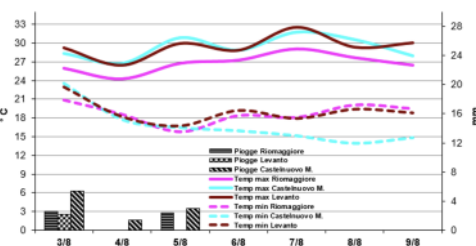
PREVISIONI E SITUAZIONE METEO

Previsioni a cura di ARPAL—www.arpal.gov



TENDENZA	
GIORNO	13/08/2023
PREVISIONE	Soleggiato
TEMPERATURE	in aumento
INTENSITA' VENTI	deboli con brezze
AFFIDABILITA'	Alta

Temperature massime in aumento, con grandi oscillazioni. Da 27 a 33°C in costa ed entroterra, fatta eccezione per l'areale di Riomaggiore dove i valori e le oscillazioni sono stati meno marcati. Minime che, dopo un



calo a inizio periodo considerato, hanno di nuovo subito un lieve rialzo passando dai 15°C di metà periodo fino a 18°C, fatto salvo per l'areale lunense dove sono rimasti costanti a 15°C. Precipitazioni registrate a inizio settimana, con lievi cumulati che non hanno mai superato i 5 mm.

Per previsioni sempre aggiornate nei giorni successivi cliccare su:
<https://www.arpal.liguria.it/images/pdfWS/bollettinoLiguria.pdf>

MATURAZIONE UVE (prelievi del 07/08/23)

COMUNE	VITIGNO	ZUCCHERI -°Brix		ALCOL PROB.LE - %		ACIDITA' - g/l		pH	
		07/08/23	08/08/22	07/08/23	08/08/22	07/08/23	08/08/22	07/08/23	08/08/22
Arcola	Sangiovese	15,5	19,5	8,4	11,1	13,50	9,16	2,87	3,15
	Vermentino	14,2	15,8	7,6	8,6	10,90	9,59	2,89	3,07
Bolano	Merlot	12,4	19,6	6,4	11,1	22,17	10,29	2,68	3,10
	Sangiovese	11,7	17,9	6,0	10,0	25,21	8,74	2,60	3,07
Castelnuovo Magra	Vermentino	11,2	17,0	5,6	9,4	24,11	10,17	2,61	3,08
	Vermentino	12,7	16,2	6,6	8,9	16,44	9,76	2,77	3,09
Levanto	Albarola	15,4	16,0	8,3	8,7	7,66	6,07	3,18	3,36
	Merlot	15,3	21,3	8,3	12,3	12,92	7,09	2,94	3,30
	Sangiovese	17,4	19,2	9,7	10,9	12,43	8,23	2,97	3,21
Luni	Vermentino	13,5	18,1	7,1	10,1	12,94	6,04	2,88	3,29
	Merlot	17,3	21,8	9,6	12,6	12,64	8,82	3,03	3,40
Riomaggiore (Manarola)	Vermentino	13,1	16,4	6,9	9,0	14,46	7,50	2,71	3,12
	Albarola	12,9	15,4	6,7	8,3	11,23	7,07	2,91	3,31
Riomaggiore (Parco)	Bosco	13,9	17,5	9,3	9,7	16,64	8,29	2,78	3,11
	Albarola	13,5	17,2	7,1	9,5	12,19	6,11	2,82	3,26
Santo Stefano Magra	Bosco	16,8	21,0	9,3	12,1	8,55	5,63	2,96	3,16
	Vermentino	13,9	17,5	7,4	9,7	10,27	7,55	2,82	3,09
Sarzana	Vermentino	14,5	17,6	7,8	9,8	9,69	6,88	2,97	3,35
	Sangiovese	14,6	19,4	7,8	11,0	13,84	8,14	2,87	3,14
MEDIA		14,2	18,1	7,6	10,1	13,92	7,84	2,86	3,19

Come ogni anno, durante la prima settimana di agosto, sono stati effettuati campionamenti di uve dai vigneti della rete di monitoraggio per avere un riferimento analitico all'inizio della maturazione. Come già emerso dai rilievi fenologici, si conferma un ritardo rispetto alla scorsa annata, che era stata comunque caratterizzata da un notevole anticipo a livello fenologico, a causa delle temperature particolarmente elevate e superiori alla media del periodo. Considerando la media tra tutti i campioni analizzati, si riscontra un accumulo del contenuto in zuccheri inferiore di circa 4°Brix rispetto al 2022 e acidità superiori di circa 6 g/l. Le differenze più evidenti si osservano nelle zone collinari interne (es. Bolano) con accumulo zuccherino inferiore rispetto al 2022 di circa 6°Brix e acidità superiori in media di 14 g/l. Le situazioni più avanzate si osservano per il Sangiovese a Levanto e il Merlot a Luni che hanno superato i 9,5% di alcol probabile, entrambi con una acidità di 12,5 g/l. Tra i vitigni bianchi il Bosco a Riomaggiore emerge per contenuto zuccherino più elevato (16,8° Brix) e valore di acidità inferiore (8,5 g/l). Per considerazioni più precise rispetto al confronto con le ultime annate, si rimanda al prossimo bollettino, mentre le valutazioni sull'andamento della maturazione riprenderanno a partire dai dati del prossimo prelievo, che avverrà lunedì 21 agosto.

SITUAZIONE FITOSANITARIA

PERONOSPORA - Considerando lo stadio fenologico dei vigneti, è possibile sospendere i trattamenti specifici per peronospora. **OIDIO** - anche per oidio la difesa può considerarsi conclusa. **TIGNOLETTA e TIGNOLA RIGATA** - in deciso aumento anche questa settimana le catture nell'areale lunense e in alcune zone della costa; in aree sensibili dove si osserva un notevole incremento del volo degli adulti, è possibile intervenire con insetticidi di sintesi ad azione ovo-larvicida, quali **clorantraniliprol** (es. Vesticor), **emamectina** (es. Affirm) o regolatori di crescita quali **metossifenozide e tebufenozide** (es. Intrepid, Mimic). Relativamente alla difesa biologica è possibile intervenire con prodotti a base di **Bacillus thuringiensis** (es. Dipel, Turex, Kristal) e **spinosad** (es. Laser, Success). Chi ha già eseguito un trattamento deve attenersi alle indicazioni da etichetta e ripeterlo nel caso sia previsto. Si ricorda che la difesa contro tignoletta è finalizzata anche ad evitare danni agli acini che potrebbero favorire la botrite o marciumi in generale. Andamento catture al seguente link: <https://tinyurl.com/RLcattureSP>. Scheda tecnica al link: <https://bit.ly/RL-tignoletta>. Commerciali ammessi al link: <https://tinyurl.com/RLcomtignoletta>

MUFFA GRIGIA/BOTRITE - non si rilevano al momento sintomi; vista la fase fenologica particolarmente sensibile, valutare la possibilità di interventi soprattutto nei vitigni a grappolo compatto in previsione di piogge o di aumento delle condizioni di umidità, preferendo l'utilizzo di prodotti naturali preventivi es. *Polyversum* oppure *Botector New*, *Serenade Aso*, *Amylo-x* con tempi di carenza brevi. Anche l'utilizzo di **bicarbonato di potassio** (*Armicarb 85*, *Karma 85*, *Vitikappa*) è utile nel contrasto del patogeno. **Scheda Botrite o muffa grigia - rev 2023** - <https://tinyurl.com/botrite> **Prodotti commerciali botrite ammessi:** <https://tinyurl.com/RLcommbotrite>