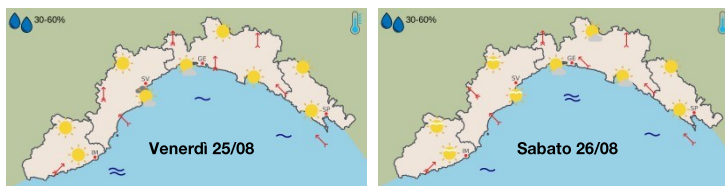


BOLLETTINO VITE n° 24 del 24/08/2023 - LA SPEZIA

PREVISIONI E SITUAZIONE METEO

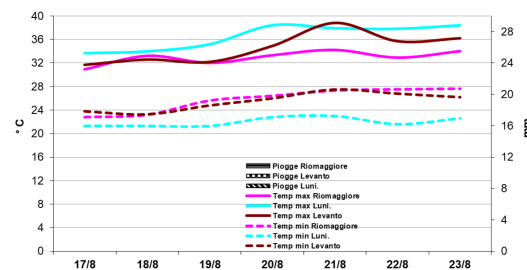
Previsioni a cura di ARPAL—www.arpal.gov



TENDENZA

GIORNO	27/08/2023	28/08/2023
PREVISIONE	Variabile con possibili rovesci temporali	Piogge moderate/forti
TEMPERATURE	In diminuzione	In diminuzione
INTENSITA' VENTI	Deboli o moderati	Moderati o forti
AFFIDABILITA'	Bassa	Bassa

Temperature massime in costante aumento, con valori che a Luni e Levante hanno sfiorato i 39°C tra il 20/7 ed il 21/7. A Riomaggiore le massime si



sono mantenute costanti per tutto il periodo intorno a 33-34°C. In aumento anche le minime, con la stazione di Luni che ha registrato valori più bassi, compresi tra 21 e 23°C. Precipitazioni assenti.

Per previsioni sempre aggiornate nei giorni successivi cliccare su:
<https://www.arpal.liguria.it/images/pdfWS/bollettinoLiguria.pdf>

MATURAZIONE UVE (prelievi del 21/08/23)

COMUNE	VITIGNO	ZUCCHERI -°Brix		ALCOL PROB.LE - %		ACIDITA' - g/l		pH	
		21/08/23	22/08/22	21/08/23	22/08/22	21/08/23	22/08/22	21/08/23	22/08/22
Arcola	Sangiovese	19,3	21,6	10,9	12,5	9,53	6,72	3,09	3,32
	Vermentino	16,5	20,2	9,1	11,5	7,93	4,96	3,07	3,38
Bolano	Merlot	19,0	22,4	10,7	13,0	10,43	6,41	3,07	3,31
	Sangiovese	17,2	20,1	9,5	11,5	11,38	6,32	2,98	3,23
	Vermentino	17,2	19,8	9,5	11,3	10,23	6,25	3,07	3,29
Castelnuovo Magra	Vermentino	16,3	19,3	8,9	10,9	9,65	5,68	3,08	3,31
Levanto	Albarola	19,7	18,9	11,2	10,7	4,12	4,19	3,52	3,48
	Merlot	20,0	21,9	11,4	12,7	7,13	5,32	3,27	3,43
	Sangiovese	21,5	20,8	12,4	12,0	8,29	6,34	3,24	3,33
	Vermentino	18,6	19,4	10,5	11,0	6,39	3,94	3,22	3,48
Luni	Merlot	21,1	raccolto	12,2	raccolto	9,15	raccolto	3,22	raccolto
	Vermentino	18,8	18,7	10,6	10,5	6,25	4,98	3,10	3,25
Riomaggiore (Manarola)	Albarola	19,6	17,2	11,1	9,5	4,89	4,41	3,29	3,45
	Bosco	20,0	19,3	11,4	10,9	8,41	5,11	3,15	3,34
Riomaggiore (Parco)	Albarola	16,9	17,7	9,3	9,9	6,65	4,35	3,09	3,37
	Bosco	21,2	21,8	12,2	12,6	6,35	3,92	3,10	3,37
	Vermentino	17,9	21,5	10,0	12,4	6,16	4,30	3,08	3,35
Santo Stefano Magra	Vermentino	18,6	19,1	10,7	10,8	7,34	5,89	3,22	3,33
Sarzana	Sangiovese	18,9	20,4	10,5	11,7	9,10	6,27	3,08	3,23
	Vermentino	18,5	19,0	10,4	10,7	7,04	5,11	3,15	3,18
MEDIA		18,8	19,9	10,6	11,4	7,82	5,29	3,15	3,34

In queste due settimane la maturazione è progredita con un incremento degli zuccheri di circa 4°Brix e calo delle acidità mediamente di 6,1 g/l, da 13,92 a 7,82 g/l. Le situazioni più avanzate, con valori di zuccheri superiori a 21°Brix e alcol probabile superiore al 12%, si rilevano nel Sangiovese a Levanto, Bosco a Riomaggiore e Merlot a Luni; quest'ultimo lo scorso anno alla data del 22/08 era già stato vendemmiato. **Rispetto al 2022 emerge mediamente un leggero ritardo, con zuccheri meno elevati di circa 1°Brix e acidità superiori di 2,5 g/l.** Le differenze maggiori si rilevano nel vitigno Vermentino che ad Arcola e Riomaggiore mostra rispettivamente 3,7 e 3,6 °Brix in meno rispetto allo scorso anno, mentre per il vitigno Albarola si osserva una tendenza diversa, in quanto emergono valori superiori rispetto al 2022, in particolare +2,4 a Manarola e +0,8 °Brix a Levanto. Per quanto riguarda le acidità, le differenze maggiori si rilevano per la zona di Bolano, con il Sangiovese che mostra valori superiori di 5 g/l rispetto al 2022 e Merlot e Vermentino con 4 g/l; confrontabili i valori di acidità nell'Albarola a Levanto nelle due annate. Si ricorda che la maturazione dipende comunque da molti fattori, e per valutare correttamente quella del proprio vigneto è possibile effettuare analisi delle uve pre-vendemmia anche presso il **Laboratorio Regionale di Sarzana (Pallodola), che fornisce un servizio specifico per valutare la maturazione delle uve** (per maggiori informazioni: <https://tinyurl.com/RLanalisi>)

SITUAZIONE FITOSANITARIA

PERONOSPORA - OIDIO - la difesa è da ritenersi conclusa in tutte le aree viticole, considerata l'avanzata fase fenologica e le condizioni meteo che hanno contenuto lo sviluppo di nuove infezioni.

TIGNOLETTA e TIGNOLA RIGATA - le catture sono in generale diminuzione; l'andamento è disponibile al link: <https://tinyurl.com/RLcattureSP>. E possibile valutare eventuale intervento in base alla presenza di sintomi sugli acini e tenendo presente i tempi di carenza dei diversi prodotti utilizzabili.

Maggiori dettagli e informazioni sui prodotti al link <https://tinyurl.com/RLcomtignoletta> e nella scheda tecnica dedicata <https://bit.ly/RL-tignoletta>

MUFFA GRIGIA/BOTRITE - il clima della settimana con elevate temperature e assenza di piogge non ha favorito il patogeno; non si consigliano quindi interventi, da valutare solo in caso di cambiamento delle condizioni meteo.

Foto: Vermentino a Riomaggiore

