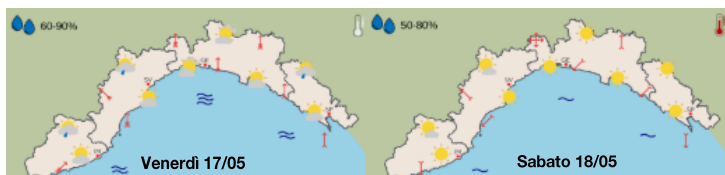


**BOLLETTINO VITE n° 10 del 16/05/2024 - GENOVA**

**PREVISIONI E SITUAZIONE METEO**

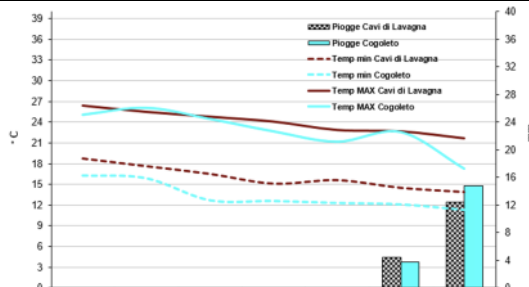
Previsioni a cura di ARPAL—www.arpal.gov



**Tendenza**

GIORNO	PREVISIONI	TEMPERATURE
DOMENICA 19/05/2024	Nuvolosità variabile con locali rovesci sui rilievi	Stazionarie o in aumento
LUNEDI 20/05/2024	Nuvolosità più consistente e diffusa, con piogge deboli o moderate in serata	Stazionarie o in lieve calo

Le temperature massime hanno registrato un costante calo per tutta la settimana, che le ha portate dai 27°C di inizio periodo a circa 21°C a levante e 18°C a ponente. Anche le minime in calo

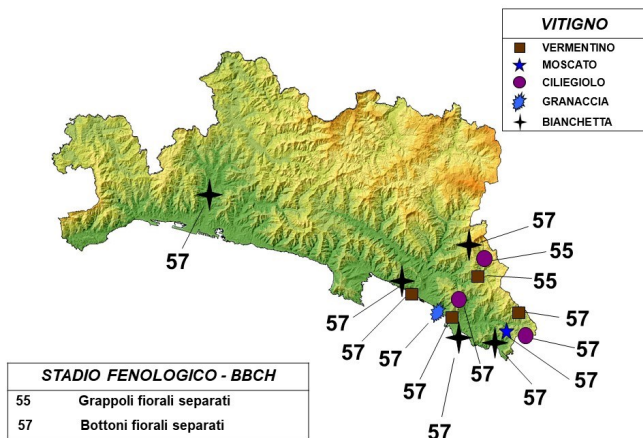


fino al 12/5, dopodiché si è assistito ad una stabilizzazione a 15°C a Cavi e 12°C a Cogoleto. Precipitazioni concentrate nell'ultima parte del periodo in esame, con un cumulato che non ha superato i 15 mm il 15/5.

Per previsioni sempre aggiornate nei giorni successivi cliccare su:  
<https://www.arpal.liguria.it/images/pdfWS/bollettinoLiguria.pdf>

**IN CAMPO**

**FENOLOGIA—rilievi del 13/05**



In **costa** i singoli bottoni fiorali risultano nettamente isolati e sono prossimi alla fioritura, mentre nelle **aree interne** permangono situazioni a fenologia meno avanzata in cui si osservano i grappolini sono distanziati lungo il germoglio.

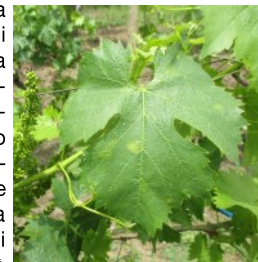
Foto Dr. Calcagno: Ciliegiole a Sestri Levante a sx e Bianchetta a Genova a dx



La **scala fenologica BBCH** è una scala internazionale di riferimento che è ripartita, per ogni specie vegetale, in 10 stadi principali: dal germogliamento/ripresa vegetativa alla fine del ciclo vegeto produttivo della specie in considerazione. Per maggiori informazioni sulla scala fenologica BBCH vite [http://bit.ly/BBCH\\_Vite](http://bit.ly/BBCH_Vite)

**SITUAZIONE FITOSANITARIA OIDIO:** nei vitigni sensibili delle aree costiere è opportuno intervenire dopo le piogge con prodotti ad azione preventiva quali *fluxapyroxad* o *IBE* quali *penconazolo* o *tetraconazolo* (es. *Sercadis*, *Scudex*, *Topas*, *Domark*) anche in miscela con *zolfo bagnabile micronizzato* o *liquido*, che hanno anche effetto collaterale contro black rot, mentre nelle situazioni a minor rischio è sufficiente mantenere la protezione con *zolfo bagnabile* o *liquido*.

**PERONOSPORA:** Anche questa settimana durante i rilievi si sono evidenziati sporadici sintomi di infezione primaria di peronospora in tutti gli areali. E' opportuno quindi monitorare la situazione e mantenere alta l'attenzione nei confronti del patogeno, considerando anche le recenti precipitazioni che favoriscono la diffusione dell'infezione. Nelle aree costiere e in quelle a fenologia più avanzata del primo entroterra, terminato il periodo di protezione del precedente trattamento, è opportuno ripetere l'intervento, una volta conclusa la fioritura, con prodotti sistemici (*benalaxil-M*, *metalaxil-M*) o utilizzare miscele con prodotti bloccanti (es. *cimoxanil*) abbinati a prodotti di copertura come rame o sostanze ad azione più persistente grazie all'affinità alle cere quali *zoxamide* (es. *Lieto*) oppure con *fosetyl-AI* e *fosfonati* (es. *Electis Trio*); nelle aree interne a fenologia meno avanzata è possibile utilizzare miscele con prodotti citotropici a più lunga persistenza d'azione quali *cyazofamid* o *mandipropamide* (es. *Pergado*, *Mildicut*).



**AZIENDE BIOLOGICHE:** in questa fase fenologica particolarmente sensibile, a seguito delle piogge che possono aver completamente dilavato i prodotti precedentemente utilizzati, è opportuno rinnovare prontamente la protezione con prodotti a base di **rame** e **zolfo** bagnabile o liquido. Ad integrazione del rame sono disponibili **coadiuvanti** (es. *olio di soia*, *lecitina*) ed altri principi attivi come *l'olio essenziale di arancio dolce* (*Prev-AM Plus*), *Cerevisane* (*Romeo*) o alcuni prodotti classificati tra i **corroboranti** (es. *zeolite* o *propoli*) che possono essere utilizzati per aumentare l'efficacia dei trattamenti con rame. Per oidio è possibile utilizzare *COS-OGA* (es. *Ibisco*) in abbinamento allo zolfo o *Bacillus Pumilus* (es. *Sonata*).

Sono disponibili le versioni aggiornate delle **SCHEDA TECNICA OIDIO DELLA VITE** e **PERONOSPORA della VITE** in linea con quanto previsto dal Disciplinare 2024. Link: <https://tinyurl.com/RLoidio> e <http://bit.ly/RLperonospora>

**Elenchi aggiornati dei commerciali ammessi dal Disciplinare per:**

- Oidio: <https://tinyurl.com/RLcomoidio>
- Escoriosi: <https://tinyurl.com/RLcomescoriosis>
- Peronospora: <https://tinyurl.com/RLcomperonospora>

**COMUNICAZIONI - Proroga OCM Vino - Bando per Investimenti in cantina - campagna 2024/2025:** Info al link <https://www.agriligurianet.it/OCMvino>  
**- Disciplinari di Produzione Integrata 2024 -** i nuovi disciplinari sono disponibili al link: <https://tinyurl.com/Disciplinari-Regione-Liguria>  
**- Prorogata al 1 luglio 2024 la chiusura dei bandi ACA** a valere sul PSP 2023-2027. Elenco bandi aperti PSP 2023-2027 e PSR 2014-2022 disponibili al link <https://www.agriligurianet.it/>